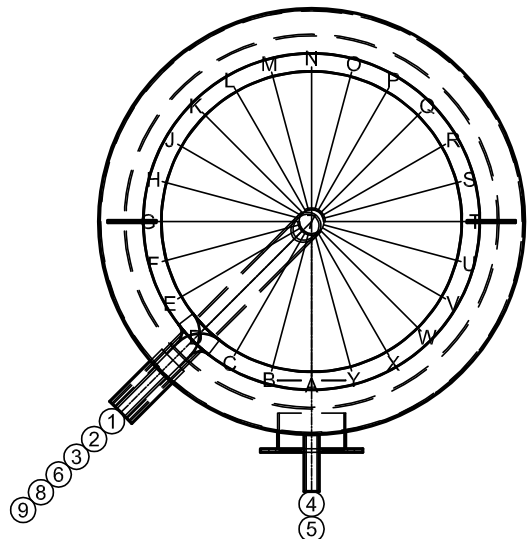


- 1.) Retour-Charge/Décharge avec tube courbé
- 2.) Aller-Charge/Décharge
- 3.) Circulation
- 4.) Flasque avec couvercle, joints et visserie
- 5.) Thermomètre
- 6.) Sonde
- 7.) Raccord pour purge
- 8.) échangeur
- 9.) échangeur



**Isolation:** - Type 300 – 500: 80/20 mm isolation Neodul avec manteau gris-argent en polystyrol (couvercle 150mm, fond 50mm)  
 - Type 600 – 1200: 80/20 mm isolation Neodul avec manteau gris-argent en polystyrol (couvercle 100mm, fond 50mm)  
 - Type 1500 – 2000: 160 mm fibre polyester avec manteau gris-argent en polystyrol (couvercle 200mm, fond 150mm)

| Type                  | CWS2/300           | CWS2/400           | CWS2/500           | CWS2/600           | CWS2/800           | CWS2/1000          | CWS2/1200                      | CWS2/1500                      | CWS2/2000 <sup>(1)</sup>          |
|-----------------------|--------------------|--------------------|--------------------|--------------------|--------------------|--------------------|--------------------------------|--------------------------------|-----------------------------------|
| volume                | 269,6l             | 397,9l             | 467,0l             | 553,3l             | 758,3l             | 961,3l             | 1151,0l                        | 1420,4l                        | 2005,5l                           |
| Ø                     | 500                | 600                | 600                | 650                | 750                | 850                | 900                            | 1000                           | 1200                              |
| Ø tot.                | 700                | 800                | 800                | 850                | 950                | 1050               | 1100                           | 1320                           | 1520                              |
| Hauteur               | 1600               | 1640               | 1890               | 1910               | 1970               | 1970               | 2090                           | 2090                           | 2110                              |
| Hauteur tot.          | 1750               | 1790               | 2040               | 2010               | 2070               | 2070               | 2190                           | 2250                           | 2270                              |
| Kippmass              | 1635               | 1681               | 1928               | 1951               | 2017               | 2027               | 2150                           | 2128                           | 2164                              |
| e.NLV <sup>(3)</sup>  | 134                | 209                | 223                | 285                | 340                | 426                | 566                            | 715                            | 1052                              |
| Flasque               | 1 x Ø 120/180      | 2 x Ø 120/180      | 2 x Ø 120/180      | 2 x Ø 120/180      | 2 x Ø 120/180      | 2 x Ø 120/180      | 1 x Ø 170/240<br>1 x Ø 120/180 | 1 x Ø 170/240<br>1 x Ø 120/180 | 1 x Ø 170/240<br>1 x Ø 120/180    |
| éch. bas              | 1,4 m <sup>2</sup> | 1,4 m <sup>2</sup> | 1,8 m <sup>2</sup> | 1,8 m <sup>2</sup> | 2,4 m <sup>2</sup> | 2,8 m <sup>2</sup> | 2,8 m <sup>2</sup>             | 3,2 m <sup>2</sup>             | 3,6 m <sup>2</sup> <sup>(2)</sup> |
| éch. haut             | 1,0 m <sup>2</sup> | 1,0 m <sup>2</sup> | 1,0 m <sup>2</sup> | 1,2 m <sup>2</sup> | 1,4 m <sup>2</sup> | 1,4 m <sup>2</sup> | 2,4 m <sup>2</sup>             | 2,4 m <sup>2</sup>             | 2,8 m <sup>2</sup>                |
| EU-WHV <sup>(4)</sup> | 68,0 W <b>B</b>    | 77,1 W <b>B</b>    | 82,2 W <b>B</b>    | 112,0 W            | 132,0 W            | 144,0 W            | 161,0 W                        | 102,1 W                        | 136,0 W                           |
| CH-WV <sup>(5)</sup>  | 1,6 kWh/24h        | 1,9 kWh/24h        | 2,0 kWh/24h        | 2,7 kWh/24h        | 3,2 kWh/24h        | 3,5 kWh/24h        | 3,9 kWh/24h                    | 2,5 kWh/24h                    | 3,3 kWh/24h                       |
| Poids                 | 108 kg             | 129 kg             | 145 kg             | 165 kg             | 201 kg             | 281 kg             | 307 kg                         | 322 kg                         | 359 kg                            |

<sup>(1)</sup> Production sur commande (délai de livraison 4 semaines) <sup>(2)</sup> double serpentin <sup>(3)</sup> volume chauffé par corps de chauffe élec.

<sup>(4/5)</sup> Pertes de chaleur en W/h (EU) resp. en kWh/24h (CH)

**B** classe d'efficacité énergétique

## Détails de raccords (hauteur en mm depuis le dessous de l'anneau de sol resp. pieds; diamètre des raccords en pouces)

| Type | CWS2/300 |     | CWS2/400 |     | CWS2/500 |     | CWS2/600 |     | CWS2/800 |     | CWS2/1000 |     | CWS2/1200 |     | CWS2/1500 <sup>(1)</sup> |     | CWS2/2000 <sup>(1)</sup> |     |
|------|----------|-----|----------|-----|----------|-----|----------|-----|----------|-----|-----------|-----|-----------|-----|--------------------------|-----|--------------------------|-----|
| A    | 70       | 1½" | 70       | 1½" | 70       | 1½" | 70       | 1½" | 70       | 1½" | 70        | 1½" | 70        | 1½" | 70                       | 1½" | 80                       | 2"  |
| B    | 195      | 1"  | 215      | 1"  | 215      | 1"  | 225      | 1"  | 255      | 1"  | 250       | 1"  | 265       | 1"  | 280                      | 1"  | 350                      | 1¼" |
| C    | 415      |     | 415      |     | 415      |     | 410      |     | 515      |     | 460       |     | 475       |     | 560                      |     | 820                      |     |
| D    | 500      | ½"  | 500      | ½"  | 600      | ½"  | 600      | ½"  | 600      | ½"  | 600       | ½"  | 600       | ½"  | 650                      | ½"  | 510                      | ½"  |
| E    | 855      | 1"  | 840      | 1"  | 990      | 1"  | 950      | 1"  | 1110     | 1"  | 1150      | 1"  | 1110      | 1"  | 1080                     | 1"  | 700                      | 1¼" |
| F    | 920      | 1½" | 900      |     | 1100     |     | 1050     |     | 1200     |     | 1220      |     | 1200      |     | 1180                     |     | 1180                     |     |
| G    | 980      | 1"  | 960      | 1"  | 1200     | 1"  | 1160     | 1"  | 1290     | 1"  | 1280      | 1"  | 1280      | 1"  | 1270                     | 1"  | 1280                     | 1"  |
| H    | 1080     | ½"  | 1060     | ½"  | 1300     | ½"  | 1260     | ½"  | 1390     | ½"  | 1380      | ½"  | 1380      | ½"  | 1380                     | ½"  | 1380                     | ½"  |
| I    | 1180     | ¾"  | 1160     | ¾"  | 1400     | 1"  | 1360     | 1"  | 1490     | 1"  | 1480      | 1"  | 1480      | 1"  | 1470                     | 1"  | 1480                     | 1"  |
| J    | 1345     | 1"  | 1350     | 1"  | 1600     | 1"  | 1560     | 1"  | 1630     | 1"  | 1630      | 1"  | 1730      | 1"  | 1670                     | 1"  | 1650                     | 1"  |
| K    | 1435     | 1½" | 1450     | 1½" | 1700     | 1½" | 1680     | 1½" | 1730     | 1½" | 1720      | 1½" | 1830      | 1½" | 1770                     | 1½" | 1750                     | 2"  |
| L    | 1435     | ½"  | 1450     | ½"  | 1700     | ½"  | 1680     | ½"  | 1730     | ½"  | 1720      | ½"  | 1830      | ½"  | 1770                     | ½"  | 1750                     | ½"  |
| M    | 1600     | 1"  | 1640     | 1"  | 1890     | 1"  | 1910     | 1"  | 1970     | 1"  | 1970      | 1"  | 2090      | 1"  | 2090                     | 1"  | 2110                     | 1"  |

## Données de performance

| échangeur          | 80/60 °C<br>10/45 °C |       |        | Pertes de charge | 80/60 °C<br>10/55 °C |      |        | Pertes de charge | 80/60 °C<br>10/60 °C |    |        | Pertes de charge |
|--------------------|----------------------|-------|--------|------------------|----------------------|------|--------|------------------|----------------------|----|--------|------------------|
|                    | m <sup>2</sup>       | kW    | ltr./h |                  | kPa                  | kW   | ltr./h |                  | kPa                  | kW | ltr./h |                  |
| 1,0                | 30                   | 737   | 1,2    | 25               | 477                  | 0,9  | 23     | 396              | 0,8                  |    |        |                  |
| 1,2                | 38                   | 933   | 2,2    | 31               | 592                  | 1,5  | 27     | 465              | 1,2                  |    |        |                  |
| 1,4                | 45                   | 1.105 | 3,5    | 37               | 707                  | 2,5  | 33     | 567              | 2,1                  |    |        |                  |
| 1,8                | 61                   | 1.498 | 7,8    | 50               | 955                  | 5,4  | 44     | 757              | 4,3                  |    |        |                  |
| 2,4                | 84                   | 2.064 | 18,5   | 70               | 1.338                | 13,3 | 62     | 1.066            | 10,7                 |    |        |                  |
| 2,8                | 99                   | 2.433 | 28,9   | 83               | 1.586                | 21,2 | 75     | 1.290            | 17,9                 |    |        |                  |
| 3,6 <sup>(2)</sup> | 122                  | 2.998 | 7,8    | 100              | 1.910                | 5,4  | 87     | 1.496            | 4,2                  |    |        |                  |

| échangeur          | 70/50 °C<br>10/45 °C |       |        | Pertes de charge | 70/50 °C<br>10/55 °C |     |        | Pertes de charge |
|--------------------|----------------------|-------|--------|------------------|----------------------|-----|--------|------------------|
|                    | m <sup>2</sup>       | kW    | ltr./h |                  | kPa                  | kW  | ltr./h |                  |
| 1,0                | 21                   | 516   | 0,7    | 18               | 344                  | 0,6 |        |                  |
| 1,2                | 25                   | 614   | 1,1    | 21               | 401                  | 0,9 |        |                  |
| 1,4                | 29                   | 713   | 1,7    | 25               | 478                  | 1,4 |        |                  |
| 1,8                | 40                   | 983   | 3,9    | 32               | 612                  | 2,7 |        |                  |
| 2,4                | 53                   | 1.302 | 8,1    | 42               | 803                  | 5,6 |        |                  |
| 2,8                | 64                   | 1.573 | 13,5   | 49               | 936                  | 8,5 |        |                  |
| 3,6 <sup>(2)</sup> | 76                   | 1.867 | 3,4    | 58               | 1.108                | 2,2 |        |                  |

<sup>(2)</sup> double serpentin